

disposizioni per l'autosilo cervia estratti dalla relativa ordinanza municipale

Art. 7 - Modalità di posteggio

Apertura 24h su 24h.

Art. 10 - Tariffario

a) Tariffa diurna 07.00-19.00

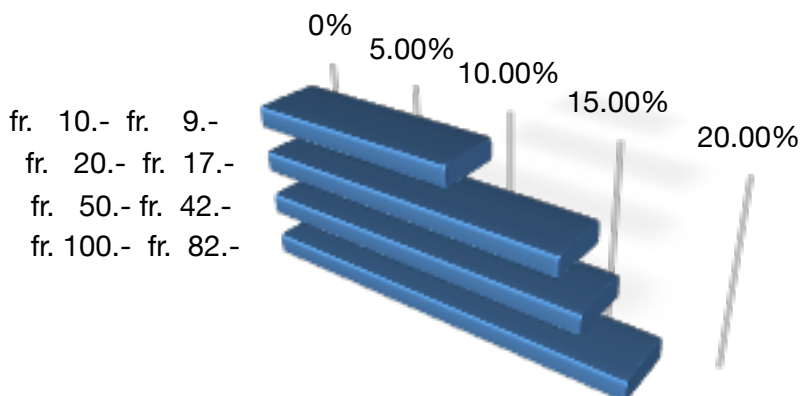
1 ora fr. 1.50	5 ore fr. 10.00	9 ore fr. 18.00
2 ore fr. 3.50	6 ore fr. 12.00	10 ore fr. 20.00
3 ore fr. 6.00	7 ore fr. 14.00	11 ore fr. 22.00
4 ore fr. 8.00	8 ore fr. 16.00	12 ore fr. 24.00



Primi 20 minuti gratis. Primo scatto a 45 minuti. Ulteriori scatti con intervalli di 30 minuti.

c) Carte prepagate sono in vendita alle seguenti condizioni

Valore	Prezzo	Sconto
fr. 10.-	fr. 9.-	10%
fr. 20.-	fr. 17.-	15%
fr. 50.-	fr. 42.-	16%
fr. 100.-	fr. 82.-	18%



All'acquisto presso la **Polizia comunale di Bellinzona** in vicolo Muggiasca 1 (tel. 091 821 88 88) viene richiesto il deposito di una cauzione di fr. 30.- che sarà restituita al momento della riconsegna. La carta è ricaricabile.